

A bronze sculpture of a hand and foot resting on a white surface, with a textured brown fabric background. The sculpture is highly detailed, showing the texture of the skin and the intricate details of the fingers and toes. The background is a close-up of a woven fabric with a complex, multi-colored pattern in shades of brown and tan.

# World Woven Collection

Interface®

**06** WORLD WOVEN  
WW870, WW880, WW890

**12** WW870

**14** WW880

**16** WW890

**22** WORLD WOVEN  
WW895, WW865, WW860

**28** WW895

**30** WW865

**32** WW860

**38** WORLD WOVEN  
COLLINS COTTAGE, MOD CAFÉ, SCOTTISH SETT

**44** COLLINS COTTAGE

**46** MOD CAFÉ

**48** SCOTTISH SETT

# World Woven Collection





## EN

### A world of inspiration

As the name suggests, the World Woven Collection is influenced by textures from around the globe. The designs are inspired by classic woollen textiles, such as tweeds, and come in six Skinny Planks and three square ranges.

World Woven One comprises three subdued styles with increasing complexity in texture and pattern. World Woven Two has three styles, which add brighter colours from the Yorkshire and Scottish countryside. The variation in colour is created using different shades of 100% recycled yarn.

To complement World Woven One and Two there are three accent styles in 50 x 50 cm format: Collins Cottage, Mod Café and Scottish Sett, which are perfect for creating contrasting areas within a carpet installation, or as a stand alone feature rug area.

World Woven brings beauty from around the world to your interior project.

## DE

### Eine Welt der Inspiration

Die Kollektion World Woven besteht aus sechs Skinny Planks im Format 25 x 100 cm, ergänzt um drei weitere Produkte im Standardformat 50 x 50 cm. Sie ist inspiriert von Texturen und Mustern aus der ganzen Welt, die auf den Designs klassischer Webstoffe wie Tweed basieren.

Die drei Designs der World Woven One erinnern an Wolle in ihrer ursprünglichen Form, angereichert durch dezente Kontraste. World Woven Two erinnert in ihren drei Designs an die natürlichen Landschaften Englands und Schottlands. Ihre Farbnuancen vermischen sich beinahe zufällig und kreieren ein lebendiges, natürliches Muster aus 100% recyceltem Garn – den zufälligen Mustern gleichend, die die Natur selbst kreiert.

World Woven One und World Woven Two werden durch drei weitere Designs im Standardformat 50 x 50 cm ergänzt: Collins Cottage, Mod Café und Scottish Sett, welche in der Kombination Kontraste schaffen oder durch ihre beispiellose Eleganz als einzelner Rug gleichermaßen überzeugen.

World Woven bringt die schönsten Elemente aus aller Welt in Ihren Innenraum.

## FR

### Un monde d'inspiration

Comme son nom l'indique, la collection World Woven est influencée par des textures du monde entier. Les motifs sont inspirés des textiles en laine, comme le tweed, et la collection se compose de six lames au format 'Skinny Plank' et de trois produits en dalles.

World Woven One possède 3 touches feutrées avec une complexité croissante dans les texture et dans les motifs. Les trois styles de World Woven Two apportent la couleur de la campagne du Yorkshire. La variation de couleurs est créée en utilisant des nuances de fibre 100% recyclée.

Pour compléter World Woven One et Two, trois styles au format dalle 50x50 cm viennent s'ajouter à la collection. Collins Cottage, Mod Café et Scottish Sett sont parfaits pour créer des zones contrastées à l'intérieur d'une surface en moquette ou en tant que tapis.

World Woven fait entrer le charme du monde entier dans vos intérieurs.

## NL

### Inspiratie van overal

De World Woven Collection is geïnspireerd op materialen uit diverse delen van de wereld. De collectie bestaat uit zes stijlen Skinny Planks en drie vierkante stijlen, die gebaseerd zijn op klassieke wollen stoffen, zoals tweed. De kleuren ontstaan door een combinatie van vele tinten 100% gerecycled nylon.

World Woven One bestaat uit drie ingetogen stijlen met een steeds complexere structuur. De drie World Woven Two stijlen voegen heldere kleuren toe, die doen denken aan de heide in Schotland.

Als accent bij World Woven One en Two bieden we drie 50 x 50 cm producten. Collins Cottage, Mod Café en Scottish Sett zijn perfect voor het creëren van een zone binnen een tapijtvloer, of kunnen zelfstandig gebruikt worden als karpert.

World Woven brengt wereldwijde inspiratie naar binnen.

## ES

### Un mundo de inspiración

Como su nombre indica, la Colección World Woven está influenciada por texturas de todo el mundo. Los diseños están inspirados en los textiles de lana clásicos, como tweeds, y vienen en seis lamas skinny planks y tres gamas de losetas cuadradas.

World Woven One comprende 3 tenues estilos incrementando la complejidad en la textura y el diseño. Las 3 gamas de World Woven Two agregan colores con más luz inspirados en los campos de Yorkshire y Escocia. La variación en el color se crea utilizando diferentes tonos de fibra 100% reciclada.

Para complementar World Woven One y Two, hay tres estilos acentuados en formato 50 x 50 cm: Collins Cottage, Mod Café y Scottish Sett, que son perfectos para la creación de áreas de contraste dentro de una instalación de pavimento textil, o para crear una zona diferenciada tipo alfombra.

World Woven te trae la belleza desde todas las partes del mundo al interior de tu proyecto.

## SE

### En hel värld av inspiration

Som namnet antyder är World Woven Collection influerad av texturer från hela världen. Mönstren är inspirerade av klassiska ylletextilier såsom tweed, och finns i sex Skinny Planks kollektioner och tre 50 x 50 cm kollektioner.

World Woven One består av tre dämpade färger med komplexa strukturer och mönster. World Woven Two har tre utföranden, som tillför ljusare färger från Yorkshire och skotska landsbygden. Variationen i färger skapas med olika nyanser av 100% återvunnet garn.

För att komplettera World Woven One och Two kommer även tre accentprodukter i 50 x 50 cm formatet: Collins Cottage, Mod Café och Scottish Sett, som är perfekta för att skapa kontrasterande zoner i rummet eller som en fristående matta.

World Woven ger dig vacker design från hela världen.

# World Woven

WW870, WW880, WW890





WW880 - BROWN LOOM







A

B

C

D

E

F

G

H



**WW870**

**A** 8111004 BLACK WEFT  
**B** 8111005 BROWN WEFT

**C** 8111003 CHARCOAL WEFT  
**D** 8111002 FLANNEL WEFT

**E** 8111001 LINEN WEFT  
**F** 8111006 NATURAL WEFT

**G** 8111007 RAFFIA WEFT  
**H** 8111008 SISAL WEFT

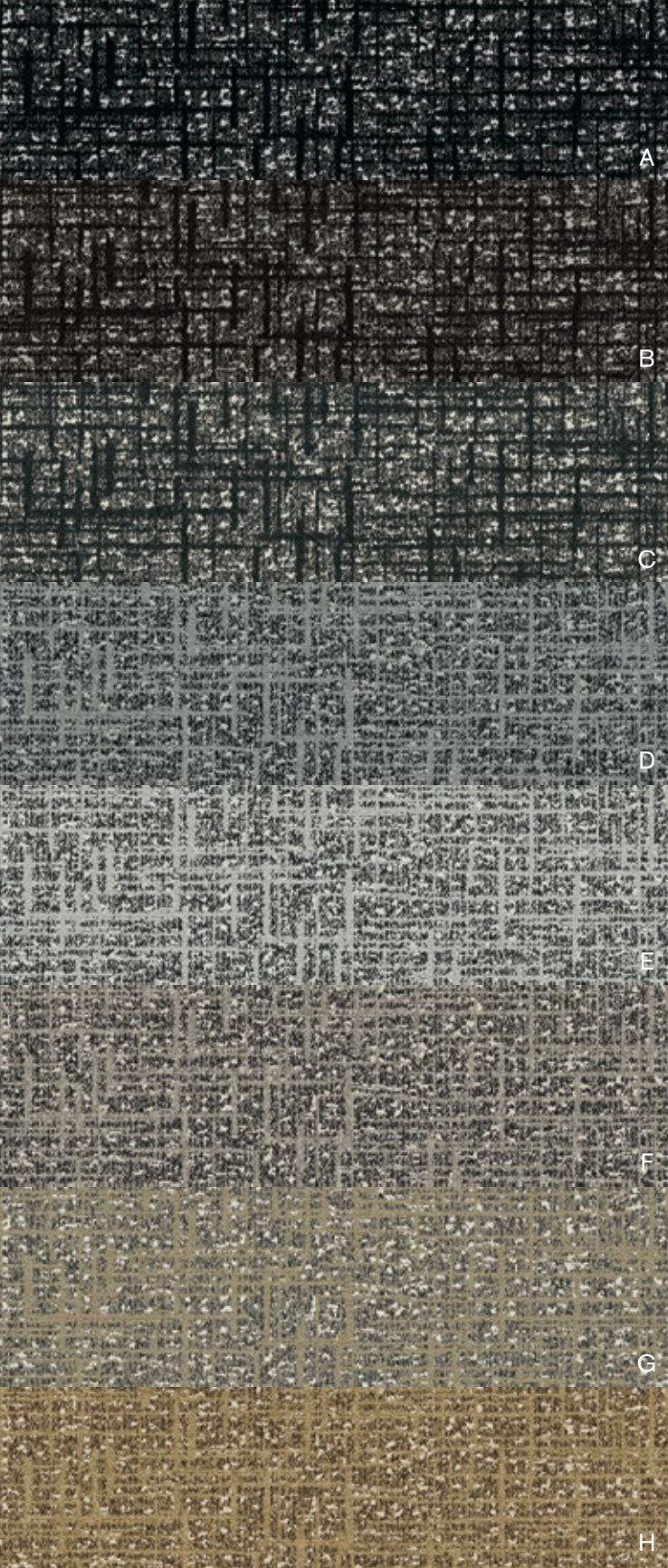




**WW880**  
**A** 8112004 BLACK LOOM    **C** 8112003 CHARCOAL LOOM    **E** 8112001 LINEN LOOM    **G** 8112007 RAFFIA LOOM  
**B** 8112005 BROWN LOOM    **D** 8112002 FLANNEL LOOM    **F** 8112006 NATURAL LOOM    **H** 8112008 SISAL LOOM







WW890

A 8113004 BLACK DOBBY

B 8113005 BROWN DOBBY

C 8113003 CHARCOAL DOBBY

D 8113002 FLANNEL DOBBY

E 8113001 LINEN DOBBY

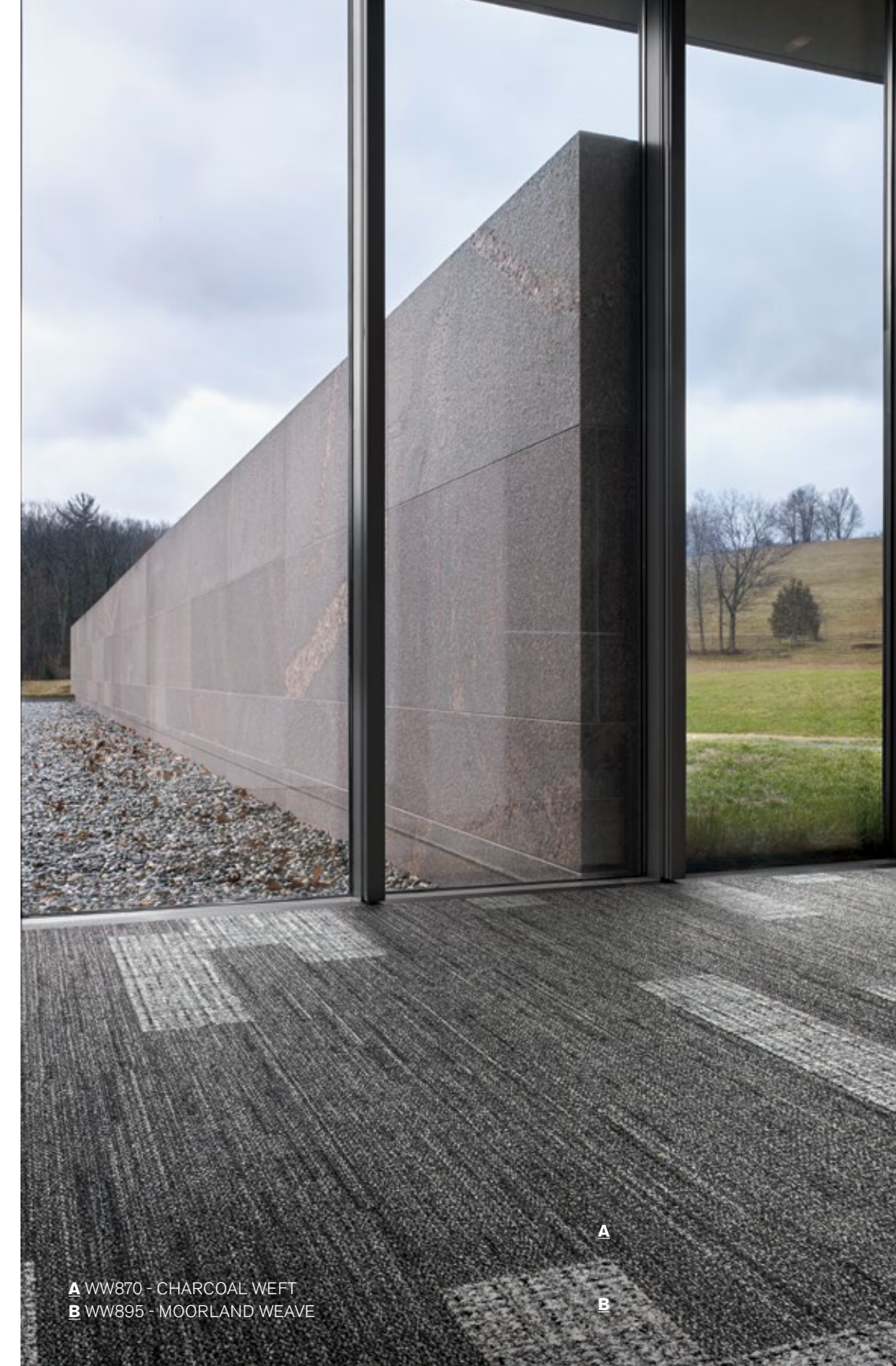
F 8113006 NATURAL DOBBY

G 8113007 RAFFIA DOBBY

H 8113008 SISAL DOBBY



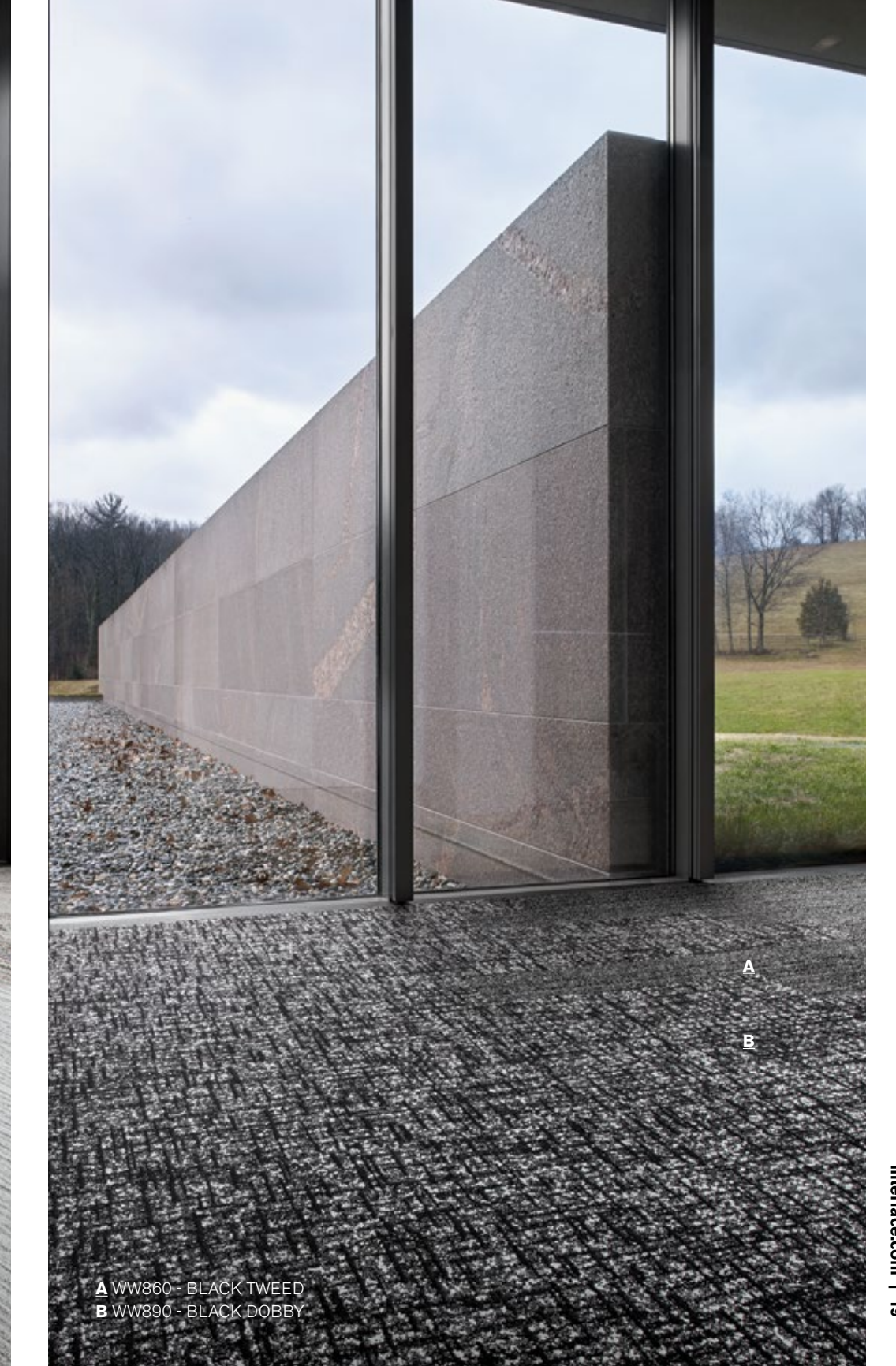
**A** WW890 - NATURAL DOBBY  
**B** WW880 - BLACK LOOM  
**C** WW860 - CHARCOAL TWEED



**A** WW870 - CHARCOAL WEFT  
**B** WW895 - MOORLAND WEAVE



**A** WW865 - HEATHER WARP  
**B** WW895 - HEATHER WEAVE  
**C** WW880 - LINEN LOOM



**A** WW860 - BLACK TWEED  
**B** WW890 - BLACK DOBBY



# World Woven

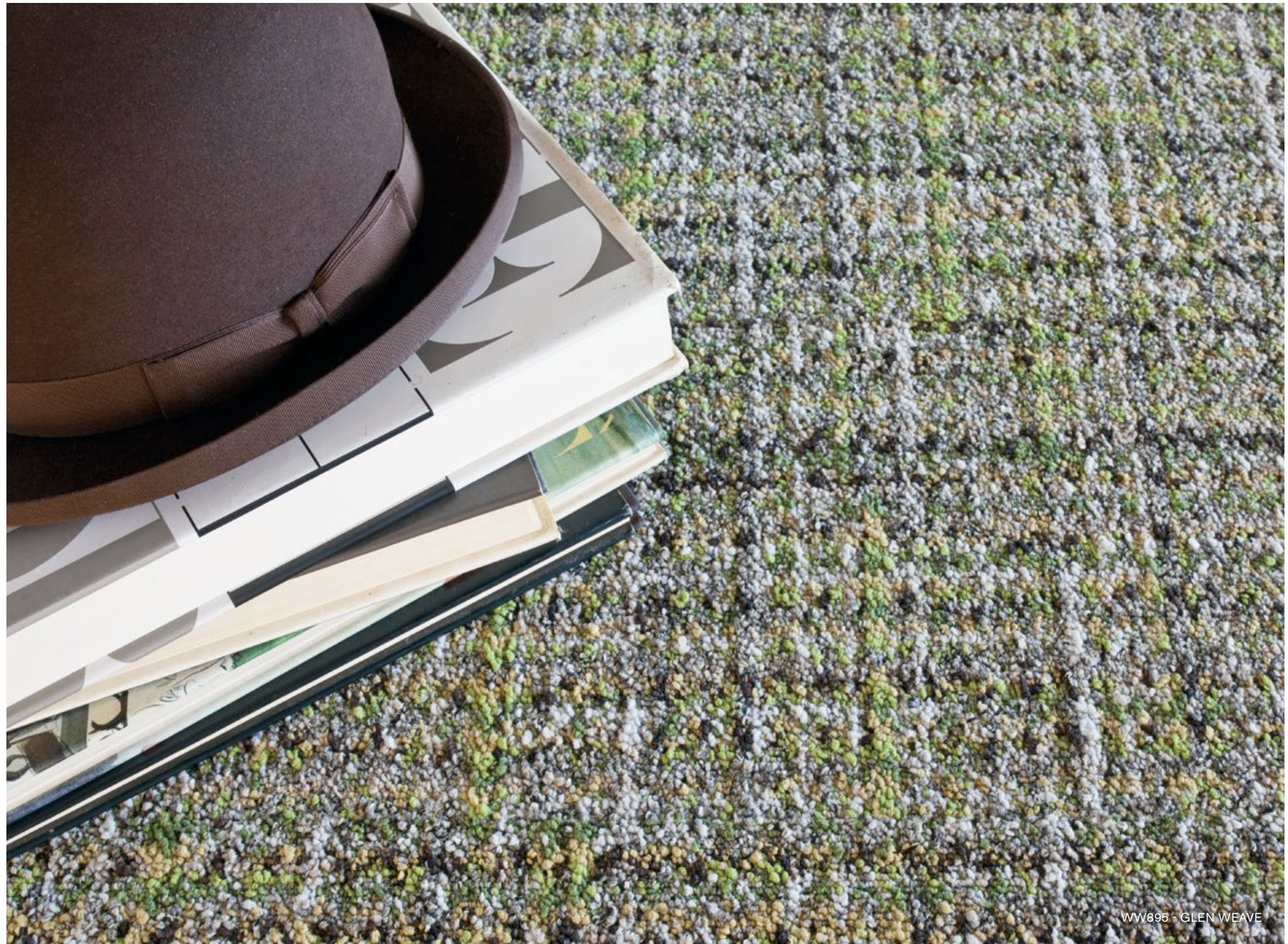
WW895, WW865, WW860





WW865 - HIGHLAND WARP







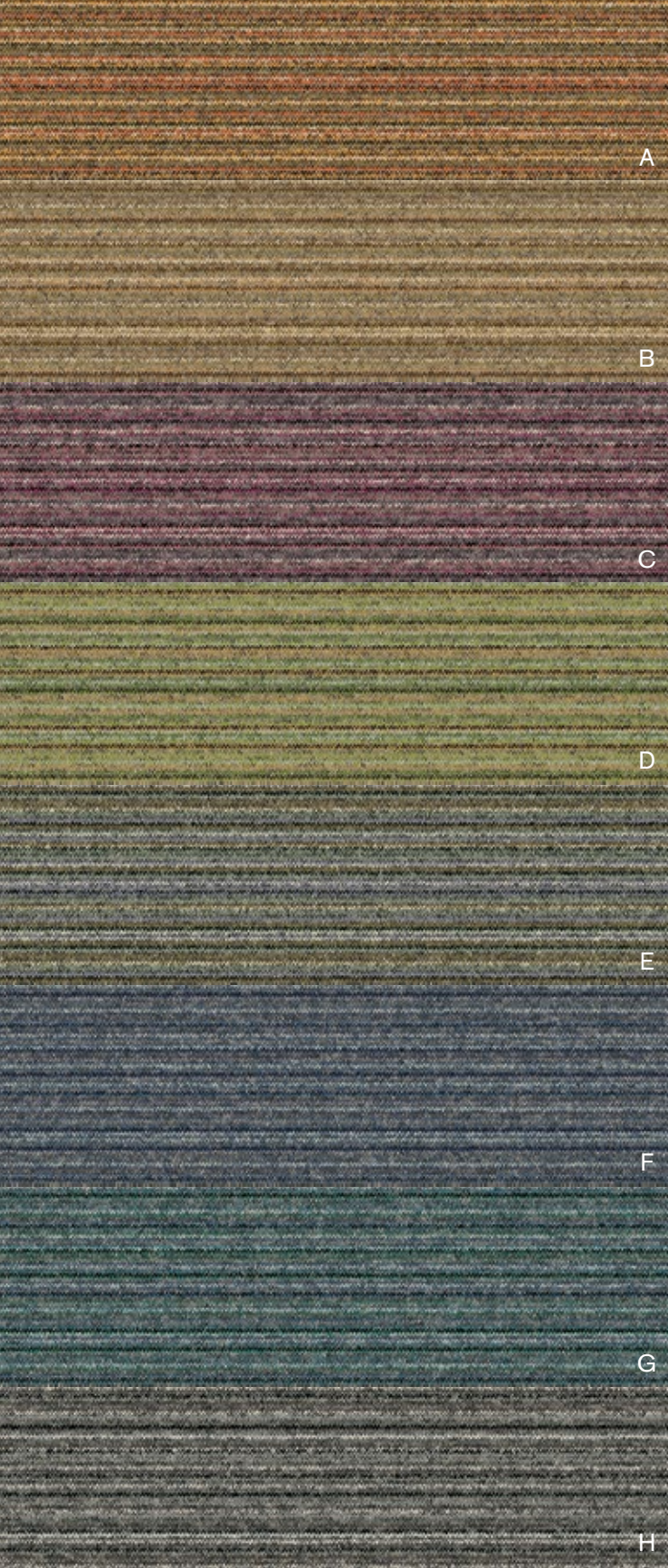
WW895

A 8114006 AUTUMN WEAVE  
B 8114008 DALE WEAVE

C 8114005 FUCHSIA WEAVE  
D 8114007 GLEN WEAVE

E 8114001 HEATHER WEAVE  
F 8114003 HIGHLAND WEAVE

G 8114002 LOCH WEAVE  
H 8114004 MOORLAND WEAVE



**WW865**  
**A** 8110006 AUTUMN WARP    **C** 8110005 FUCHSIA WARP    **E** 8110001 HEATHER WARP    **G** 8110002 LOCH WARP  
**B** 8110008 DALE WARP    **D** 8110007 GLEN WARP    **F** 8110003 HIGHLAND WARP    **H** 8110004 MOORLAND WARP







A

B

C

D

E

F

G

H



**WW860**

**A** 8109004 BLACK TWEED

**B** 8109005 BROWN TWEED

**C** 8109003 CHARCOAL TWEED

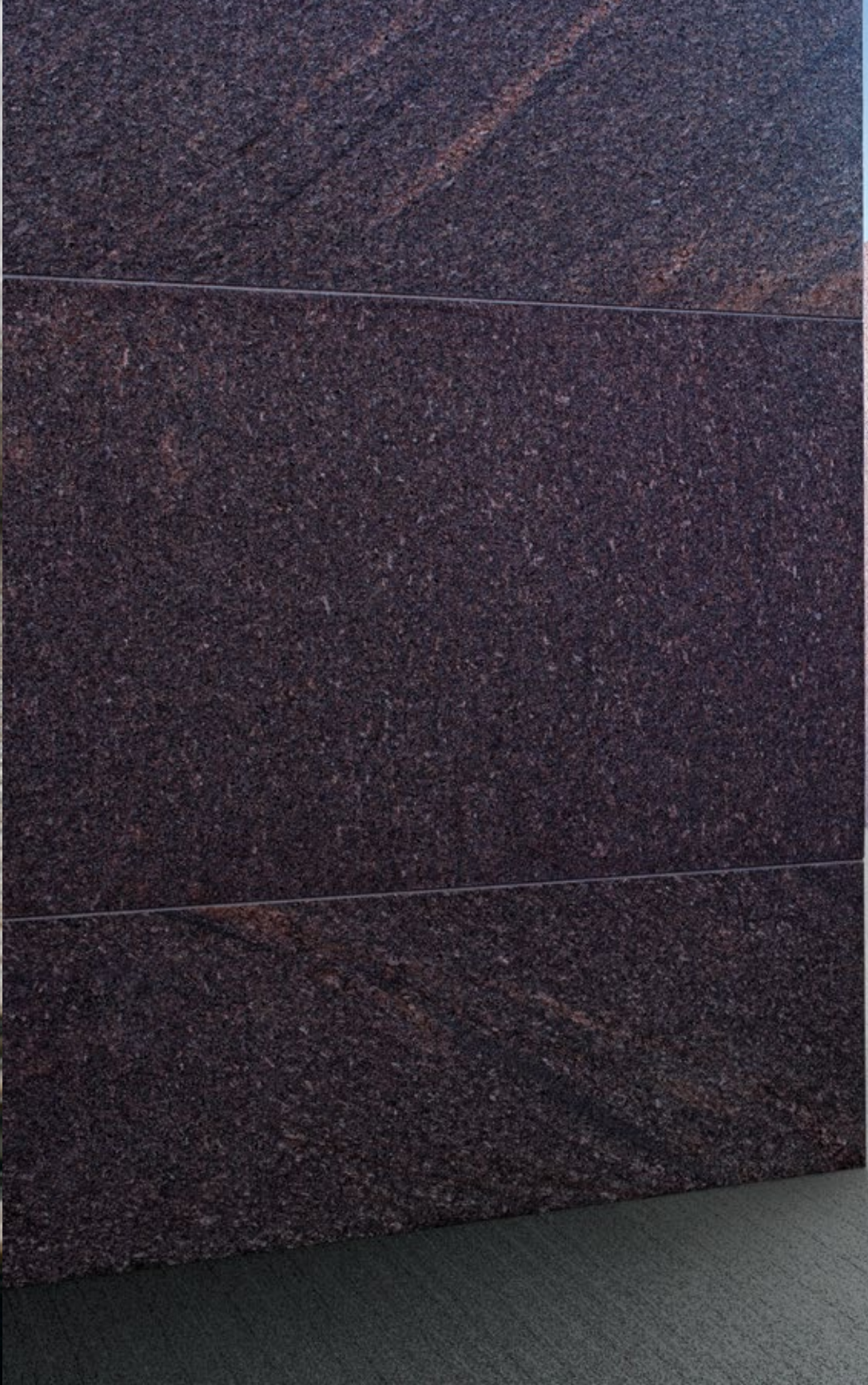
**D** 8109002 FLANNEL TWEED

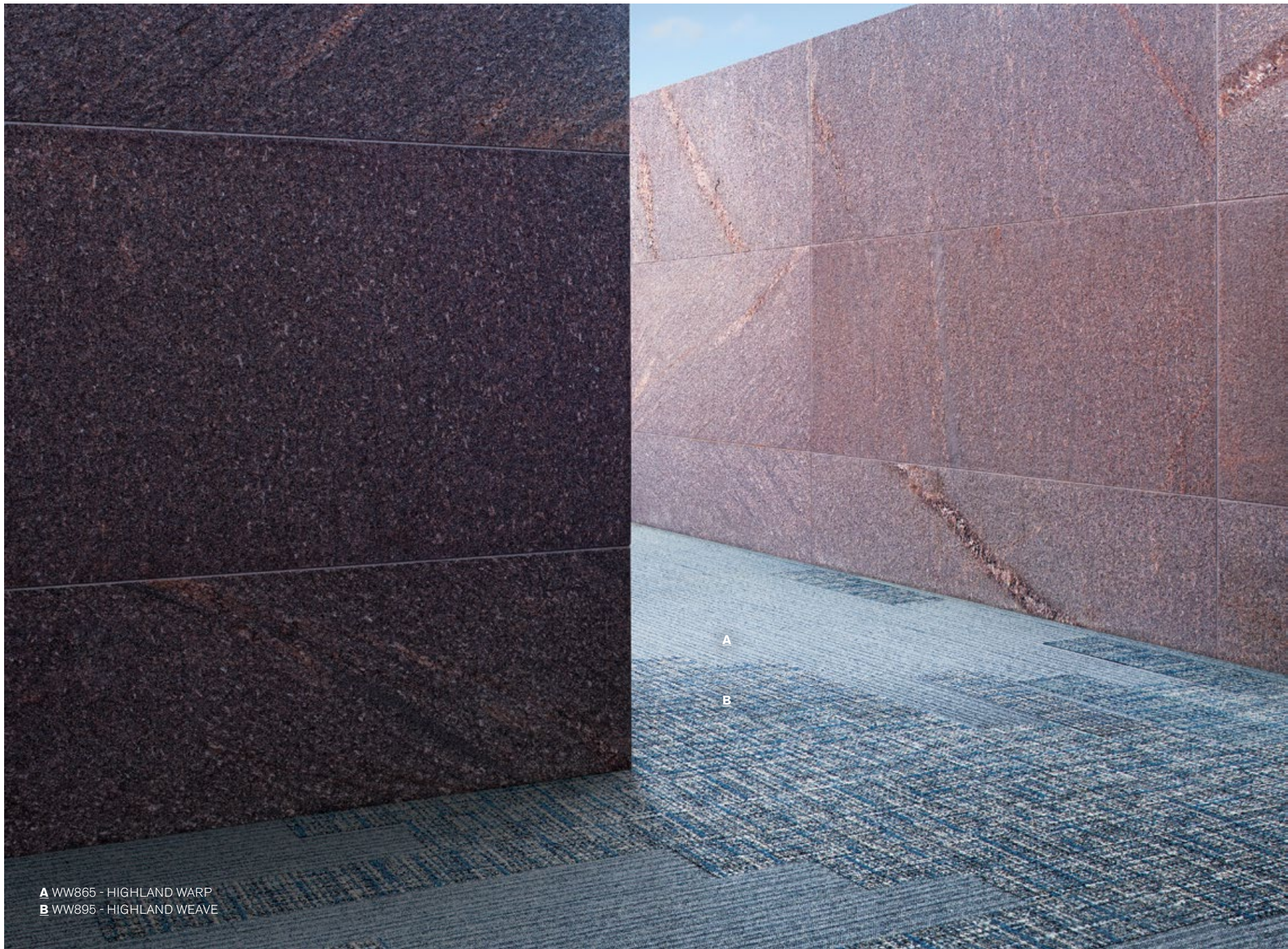
**E** 8109001 LINEN TWEED

**F** 8109006 NATURAL TWEED

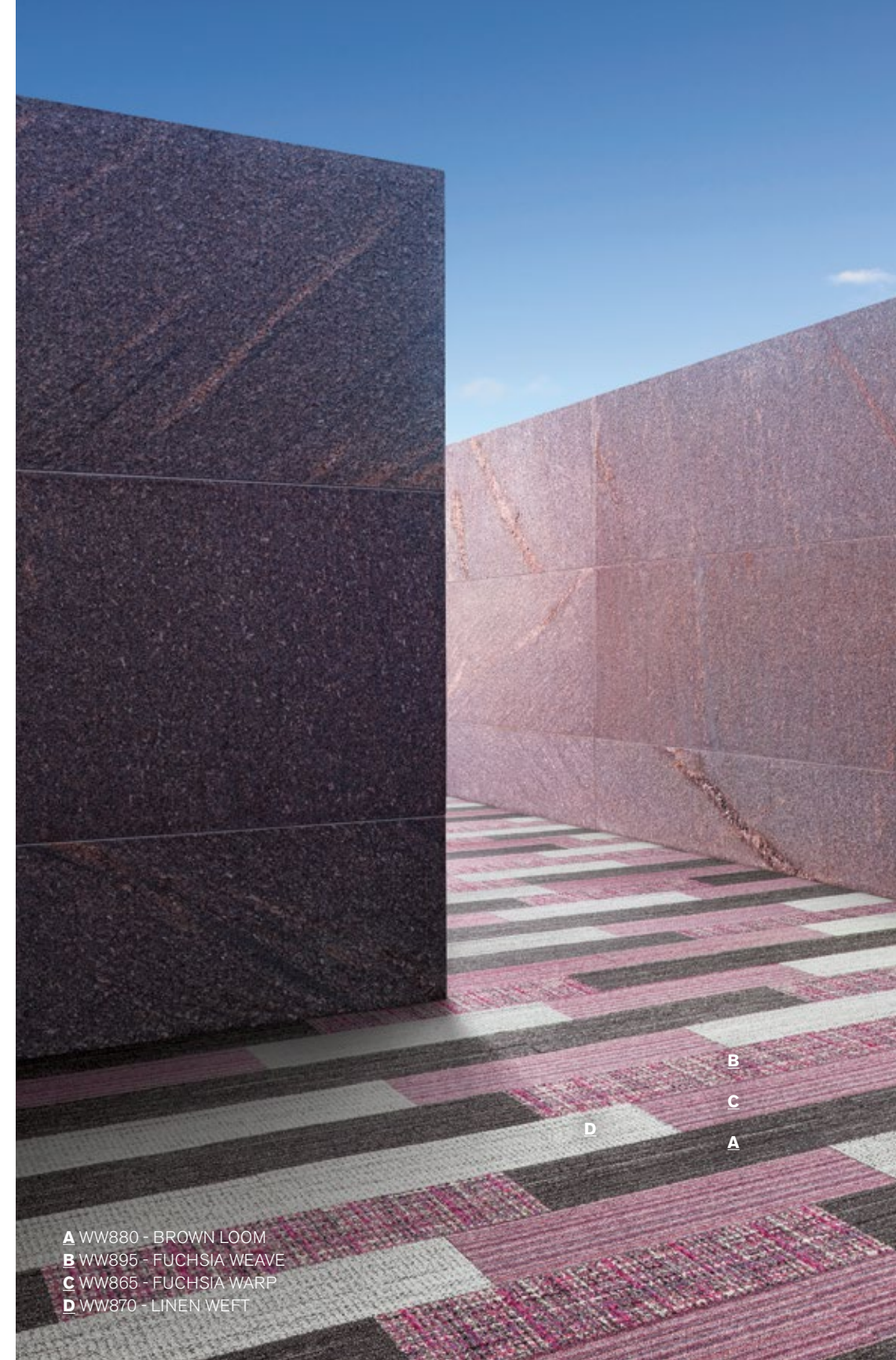
**G** 8109007 RAFFIA TWEED

**H** 8109008 SISAL TWEED

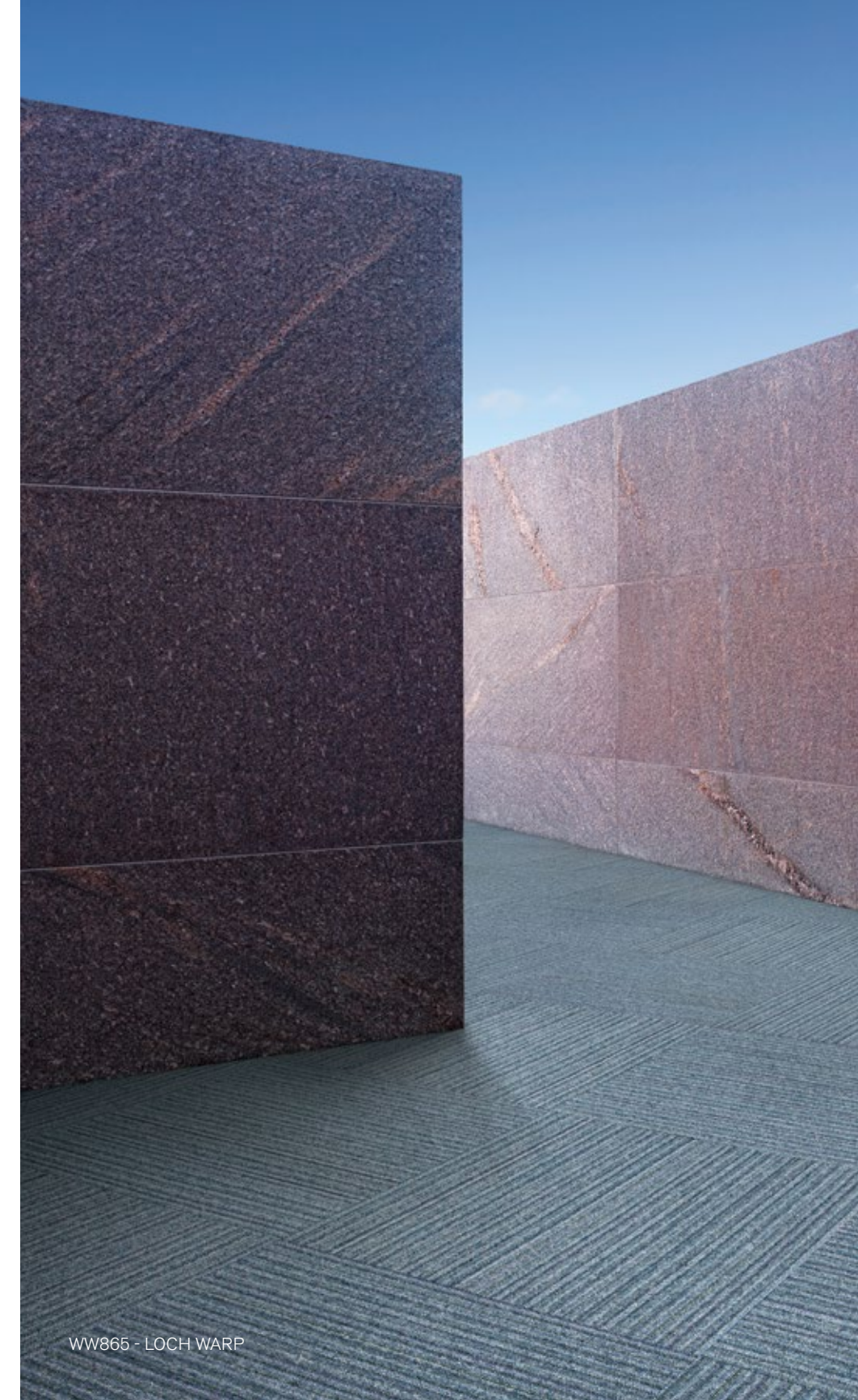




**A** WW865 - HIGHLAND WARP  
**B** WW895 - HIGHLAND WEAVE



**A** WW880 - BROWN LOOM  
**B** WW895 - FUCHSIA WEAVE  
**C** WW865 - FUCHSIA WARP  
**D** WW870 - LINEN WEFT



WW865 - LOCH WARP



**A** WW895 - AUTUMN WEAVE  
**B** WW880 - LINEN LOOM  
**C** WW860 - BROWN TWEED  
**D** MOD CAFÉ - STAR BROWN



**A** WW860 - LINEN TWEED  
**B** WW865 - MOORLAND WARP  
**C** WW880 - FLANNEL LOOM  
**D** WW870 - BLACK WEFT



**A** WW880 - SISAL LOOM  
**B** WW860 - RAFFIA TWEED  
**C** WW870 - RAFFIA WEFT

**A**  
**C**  
**B**

# World Woven

Collins Cottage, Mod Café  
& Scottish Sett.



B

A

A MOD CAFÉ - STAR FLANNEL  
B WW870 - FLANNEL WEFT



SCOTTISH SETT - PLAID SISAL





A COLLINS COTTAGE - HOUND LINEN  
B WW860 - LINEN TWEED



**COLLINS COTTAGE**  
**A** 8152004 HOUND BLACK    **C** 8152003 HOUND CHARCOAL    **E** 8152001 HOUND LINEN    **G** 8152007 HOUND RAFFIA  
**B** 8152005 HOUND BROWN    **D** 8152002 HOUND FLANNEL    **F** 8152006 HOUND NATURAL    **H** 8152008 HOUND SISAL



**MOD CAFÉ**

- A** 8150004 STAR BLACK    **C** 8150003 STAR CHARCOAL    **E** 8150001 STAR LINEN    **G** 8150007 STAR RAFFIA
- B** 8150005 STAR BROWN    **D** 8150002 STAR FLANNEL    **F** 8150006 STAR NATURAL    **H** 8150008 STAR SISAL





**SCOTTISH SETT**

- A** 8151004 PLAID BLACK
- B** 8151005 PLAID BROWN
- C** 8151003 PLAID CHARCOAL
- D** 8151002 PLAID FLANNEL
- E** 8151001 PLAID LINEN
- F** 8151006 PLAID NATURAL
- G** 8151007 PLAID RAFFIA
- H** 8151008 PLAID SISAL



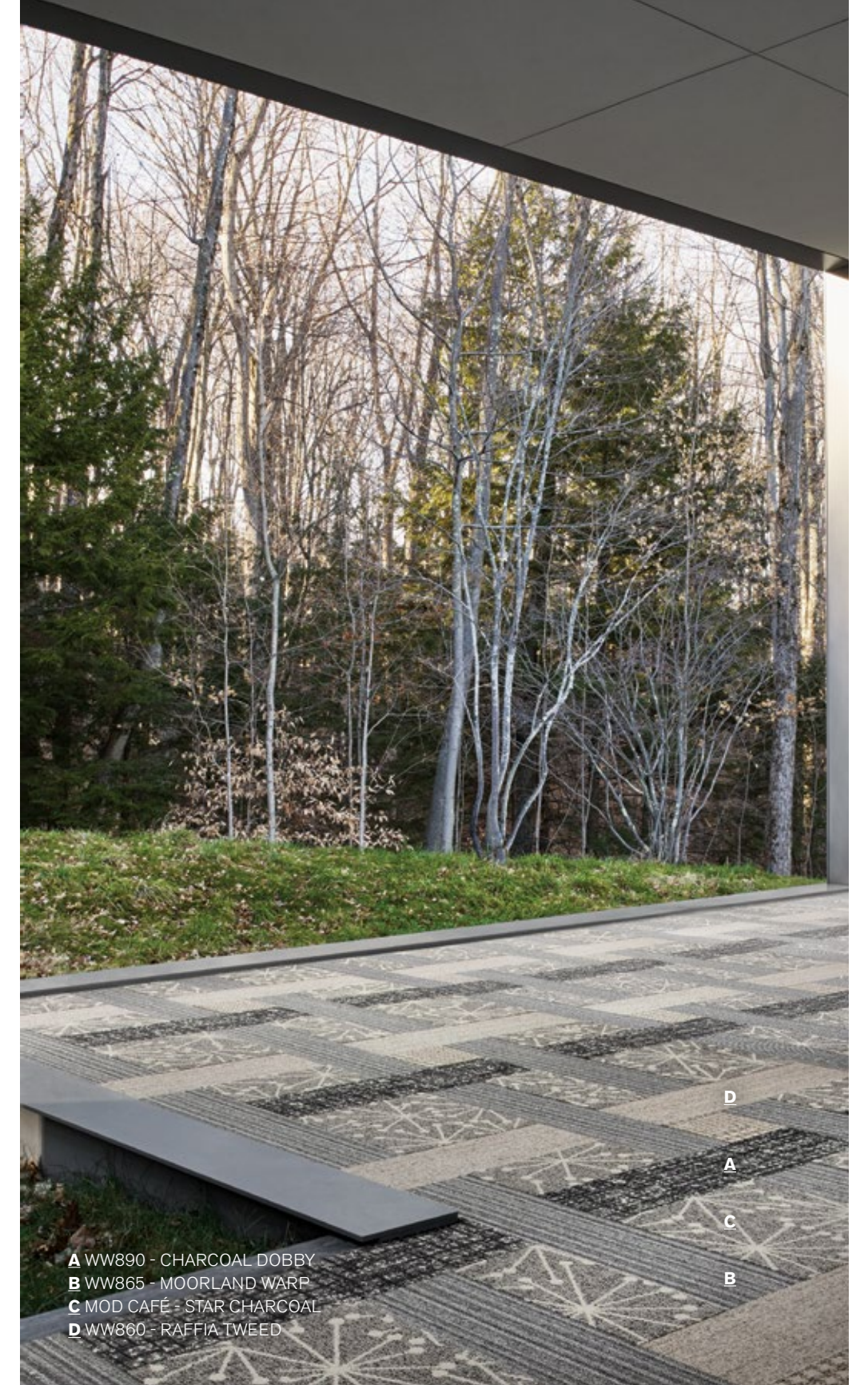
**A** WW880 - LINEN LOOM  
**B** WW880 - BLACK LOOM  
**C** COLLINS COTTAGE - HOUND LINEN



**A** WW895 - LOCH WEAVE  
**B** SCOTTISH SETT - PLAID FLANNEL



**A** COLLINS COTTAGE - HOUND LINEN  
**B** COLLINS COTTAGE - HOUND BROWN



**A** WW890 - CHARCOAL DOBBY  
**B** WW865 - MOORLAND WARP  
**C** MOD CAFÉ - STAR CHARCOAL  
**D** WW860 - RAFFIA TWEED



[www.interface.com](http://www.interface.com)

mission®



**Mission Zero**  
our promise to eliminate any  
negative impact our company  
may have on the environment  
by the year 2020.

BROMIXDZA010 May 2016